

## tiefgarage

neubau einer öffentlichen  
tiefgarage  
wettbewerbsgewinn

### lage

marktler strasse,  
zufahrt bei kreissparkasse,  
burghausen neustadt

### bauherr

stadt burghausen / buwog

### volumen

ca. 19.000 m<sup>3</sup>

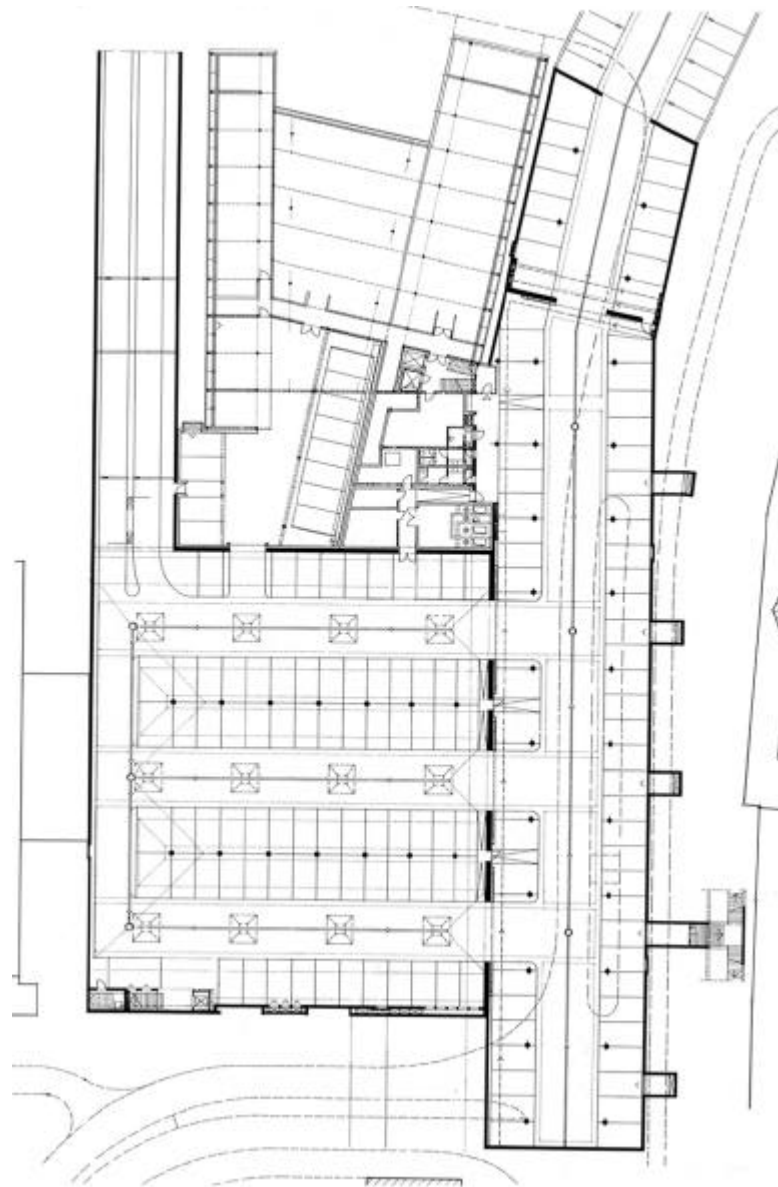
### aufgabe

- neubau einer tiefgarage mit 144 parkplätzen, zufahrtsrampe, aufzügen zum bürgerplatz und zur kreissparkasse
- verbindung zur bereits bestehenden tiefgarage unter der marktler strasse

### lösung

- planung einer sehr hellen und freundlichen tiefgarage mit viel tageslicht durch große deckenöffnungen
- gute auffindbarkeit der ausgänge durch verglaste und hell beleuchtete aufzüge
- weite stützenabstände sorgen für leichtes einparken und gute übersichtlichkeit

grundriss



viel tageslicht durch große deckenöffnungen



übersichtlichkeit durch weite stützenabstände

